

الرقم :
التاريخ :
الموضوع :
المرفقات :



لمركز الوطني لتنمية القطاع غير الربحي
جمعية تنمية الفتاة بحلي
مسجلة برقم : ١٢٨٢

سياسة مصفوفة الصلاحيات

بجمعية تنمية الفتاة بحلي

سياسة مصفوفة الصلاحيات بين مجلس الإدارة والإدارة التنفيذية بجمعية تنمية الفتاة بحلي

مقدمة

إن سياسة مصفوفة الصلاحيات بين مجلس الإدارة والإدارة التنفيذية تعد مطلباً أساسياً من متطلبات ضوابط الرقابة الداخلية في الجمعية حيث أنها تعمل على تحديد المسؤوليات والصلاحيات لشاغلي الوظائف الإدارية التنفيذية العليا لاعتماد القرارات والمعاملات في الجمعية والتي من شأنها أن تعزز من ضبط وحوكمت مسارات تدفق المعاملات والإجراءات لتمنع مخاطر الفساد والاحتيايل.

النطاق

تحدد هذه السياسة المسؤوليات العامة على كافة العاملين ومن لهم علاقات تعاقدية وتطوعية في الجمعية ويستثنى من ذلك من تصدر لهم سياسات وظيفية خاصة وفقاً للأنظمة.

البيان

أولاً: مصفوفة صلاحيات مجلس الإدارة:

اعتماد التوجيهات الأساسية والأهداف الرئيسية للجمعية والإشراف على تنفيذها.

اعتماد الأنظمة واللوائح والضوابط للرقابة الداخلية والإشراف عليها، وما يتبع ذلك

من تحديد للمهام والاختصاصات والواجبات والمسؤوليات بين المستويات الوظيفية المختلفة.

وضع نظام للحوكمة خاص بالجمعية والإشراف العام عليه ومراقبة مدى فاعليته وتعديله إن دعت الحاجة بما لا يتعارض مع ما تقرره جهة الإشراف على الجمعية .

وضع واعتماد سياسة مكتوبة تنظم العالقة مع أصحاب المصالح من أجل حمايتهم وحفظ حقوقهم.

وضع واعتماد سياسة لتفويض وتنفيذ الأعمال المنوطة بالإدارة التنفيذية.

وضع واعتماد السياسات والإجراءات التي تضمن التزام الجمعية للأنظمة واللوائح والتزامها بالإفصاح عن المعلومات الجوهرية لأصحاب المصالح مع الجمعية.

اعتماد السياسات الداخلية المتعلقة بعمل الجمعية وتطويرها.

تحديد الصلاحيات والاختصاصات والمسؤوليات التي يتم تفويضها للإدارة التنفيذية وإجراءات اتخاذ القرار ومدة التفويض.

كما يحدد المجلس الموضوعات التي يحتفظ بصلاحيات البت فيها.

وضع موجهاً ومعايير عامة للاستثمارات.

إدارة الاستثمارات والأنشطة العقارية للجمعية.

تحديد التصور العام للمخاطر التي تواجه الجمعية.

مراجعة وتقييم أداء الرئيس/المدير التنفيذي وتوفير الدعم له.

الاعتمادات المالية والتوقعات على أوامر الصرف والشيكات.

البت في التعيين والفصل لشاغلي الوظائف الإدارية العليا.

إقرار واعتماد الهيكل التنظيمي والتعديلات الطارئة عليه.



ثانياً: مصفوفة صلاحيات الإدارة التنفيذية:

القيادة المثلى لفريق العمل من خلال معايير مرحلية متطورة.

ربط الأهداف بالاستراتيجيات والخطط والتقييم الدوري.

رفع تقارير دورية لمجلس الإدارة بشأن ممارستها للصلاحيات المفوضة بها.

رفع التقارير المالية ومشروع الموازنة التقديرية لاعتماده.

رفع التقويم الوظيفي للعاملين لاعتماده.

إصدار التعاميم والتعليمات الخاصة بسير العمل.

التوصية في التعيين للوظائف الشاغرة لاعتماده.

رفع تقرير بإنهاء العقود الوظيفية للمجلس.

ثالثاً: الواجبات تجاه الرؤساء التواصل بين أعضاء المجلس والإدارة التنفيذية:

يتم توجيه الدعوة لعقد اجتماع من قبل رئيس المجلس أو أحد اللجان الفرعية عن المجلس.

عدم إلغاء أو تأجيل الاجتماعات المجدولة إلا بعد التنسيق والتشاور مع رئيس المجلس أو رئيس اللجنة.

لرئيس المجلس أن يدعو لاجتماع طارئ غير مجدول متى رأى ضرورة ذلك أو بناءً على طلب من أعضاء المجلس.

أن يتم التنسيق بين رئيس المجلس وأمين السر والأعضاء والرئيس التنفيذي عند وضع جدول أعمال الاجتماع.

يتوجب على الإدارة التنفيذية تزويد مجلس الإدارة بتقرير شهري يتضمن أدائها.

أمين مجلس الإدارة هو جهة التواصل مع أعضاء مجلس الإدارة في الأمور المتعلقة بشؤون مجلس الإدارة وفي حال غيابه يقوم مقامه مفوض من الإدارة التنفيذية ممن لهم علاقة وخبرة بأعمال المجلس بموجب توجيه من المدير التنفيذي بالقيام بالمهمة إلى حين عودة أمين المجلس.

لأعضاء مجلس الإدارة واللجان التواصل مع المدير التنفيذي والمدير المالي أو أي من أعضاء الإدارة التنفيذية عند الحاجة لذلك.

المسؤوليات تطبق هذه السياسة ضمن أنشطة الجمعية وعلى جميع العاملين والمنتسبين الذين يعملون تحت إدارة وإشراف الجمعية الاطلاع على الأنظمة المتعلقة بعملهم وعلى هذه السياسة والإلمام بها والتوقيع عليها، والالتزام بما ورد فيها من أحكام عند أداء واجباتهم ومسؤولياتهم الوظيفية. وعلى الإدارة التنفيذية تزويد جميع الإدارات والأقسام بنسخة منها.

الاستراتيجيات والخطط والموازنات التقديرية

الفصل الأول

صاحب الصلاحية									م	
المدقق الداخلي	إدارة	إدارة	إدارة العقار	إدارة الشؤون المالية	إدارة الشؤون الإدارية	المدير التنفيذي	رئيس مجلس الإدارة	مجلس الإدارة		يند الصلاحية
ينفذ	ينفذ	ينفذ	ينفذ	ينفذ	ينفذ	يحضر ويوصي ويتابع	يعزز	يعتمد	الإستراتيجية العامة للجمعية	١
ينفذ	ينفذ	ينفذ	ينفذ	يراجع وينفذ ويتابع	يحضر وينفذ	يوصي	يعزز	يعتمد	اللوائح الإدارية للجمعية	٢
ينفذ	ينفذ	ينفذ	ينفذ	يحضر وينفذ ويتابع	ينفذ	يوصي	يعزز	يعتمد	السياسات واللوائح المالية للجمعية	٣

٤	الموازنة التقديرية العامة للجمعية	يعتمد	=	يوصي ويعزز	=	يحضر وينفذ ويتابع	=	=	=
٥	الموازنات التقديرية الفرعية	=	=	يعتمد	يحضر	يراجع وينفذ ويتابع	يحضر	يحضر	يوصي
٦	المناقلة بين بنود الموازنة الجارية: ١-٦ في حدود الموازنة العامة	=	إحاطة	يعتمد	=	يوصي وينفذ	يحضر	يحضر	يوصي
	٢-٦ إضافة بند جديد في حدود الموازنة العامة	=	إحاطة	يعتمد	=	يوصي وينفذ	يحضر	يحضر	يحضر
٧	إضافة بنود جديدة للموازنة التقديرية	يعتمد	يوصي	يوصي	=	يقترح	يحضر	يحضر	يوصي
٨	التجاوز في بند من بنود الموازنة المعتمدة : ١-٨ أكثر من ٢٠ %	يعتمد	يعزز	يعزز	=	يوصي	يحضر	يحضر	يوصي
	٢-٨ أقل من ٢٠ %	=	=	يعتمد	=	يوصي وينفذ	يحضر	يحضر	يوصي
١٠	المناقلة بين بنود الحسابات ١-١٠ الحسابات الداخلية للموازنة	=	إحاطة	يعتمد	=	يوصي وينفذ	يقترح	يقترح	يوصي
	٢-١٠ الحسابات الرئيسية للموازنة	=	إحاطة	يعتمد	=	يعزز	يقترح	يقترح	يوصي

الفصل الثاني
الشؤون العامة والهيكلية والقانونية

صاحب الصلاحية									بند الصلاحية	م
المدقق الداخلي	إدارة	إدارة	إدارة العقار	إدارة الشؤون المالية	إدارة الشؤون الإدارية	المدير التنفيذي	رئيس مجلس الإدارة	مجلس الإدارة		
يوصي	يقترح	يقترح	يحضر	=	=	يوصي	يعزز	يعتمد	منح الصلاحيات والمهام والمسؤوليات والاختصاصات المالية والإدارية وتغييرها لكل من: أ) رئيس مجلس الإدارة	١
يوصي	يقترح	يقترح	يحضر	يوصي ويحضر وينفذ	يوصي ويحضر وينفذ	يعزز	يعزز	يعتمد	ب) المدير التنفيذي .	
=	يقترح	يقترح	يحضر	يوصي ويحضر وينفذ	يوصي ويحضر وينفذ	يعتمد	=	=	ج) مديري الإدارات.	
=	يقترح	يقترح	يحضر	=	=	يوصي	يعزز	يعتمد	تفويض أحد أعضاء مجلس الإدارة للقيام بأعمال لصالح الجمعية تدخل ضمن أهدافه واختصاصه وتحديد أتعابه	٢
=	يقترح	يقترح	يحضر	=	=	يوصي	يعزز	يعتمد	تحديد موعد انعقاد إجتماعات مجلس الإدارة ومكانها وجدول أعماله ودعوة الاعضاء له	٣

صاحب الصلاحية									بند الصلاحية	م
المدقق الداخلي	إدارة	إدارة	إدارة العقار	إدارة الشؤون المالية	إدارة الشؤون الإدارية	المدير التنفيذي	رئيس مجلس الإدارة	مجلس الإدارة		
=	يقترح	يقترح	يحضر	=	=	يوصي	يعزز	يعتمد	تكليف أحد أعضاء مجلس الإدارة القيام ببعض مسؤوليات وصلاحيات رئيس مجلس الإدارة	٤
=	يقترح	يقترح	يحضر	ينفذ	ينفذ	يعتمد ويتابع	=	=	إصدار القرارات التنفيذية اللازمة للمواضيع التي يقرها أو يعتمدها أو يوافق عليها المجلس بموجب محاضر جلساته وتوجيه مسؤولية تنفيذها حسب الصلاحيات الممنوحة لكل مسؤول	٥
=	يقترح	يقترح	يحضر	=	=	يحضر ويوصي	=	يعتمد	تمثيل الجمعية أمام الغير وأمام القضاء وتوكيل الغير في المرافعة والمدافعة عن الجمعية وتوقيع العقود مع الغير لمختلف المجالات التي يوافق عليها المجلس أو يعتمدها أو يقرها والتي تدخل ضمن صلاحية المجلس وتتفق مع أهداف الجمعية	٦
يحضر ويوصي	يحضر ويوصي	يحضر ويوصي	يحضر ويوصي	يحضر ويوصي ويراجع	يحضر ويوصي	يعتمد	=	=	دراسة وتقييم الدراسات والاقتراحات التي يرفعها مديري الإدارات بشأن تحسين وتطوير أداء أعمال الجمعية في حدود صلاحيات المدير التنفيذي	٧
يوصي	يوصي	يوصي	يوصي	يحضر ويوصي ويراجع	يحضر ويوصي	يعزز	يعزز	=	دراسة المواضيع الداخلة في اختصاص المجلس قبل عرضها وإعطاؤها التوصية والتوجيه المناسبين	٨

صاحب الصلاحية									بند الصلاحية	م
المدقق الداخلي	إدارة	إدارة	إدارة العقار	إدارة الشؤون المالية	إدارة الشؤون الإدارية	المدير التنفيذي	رئيس مجلس الإدارة	مجلس الإدارة		
=	يوصي	يوصي	يوصي	يخضر ويوصي	يخضر ويوصي	يعزز	يعزز	يعتمد	تعديل أهداف ومهام الإدارة	٩
يوصي	يخضر ويوصي	يخضر ويوصي	يخضر ويوصي	يخضر ويوصي	يخضر ويوصي	يوصي	يعزز	يعتمد	افتتاح فروع جديدة : ١-١٢ للإدارة	١٠
=	يخضر ويوصي	يخضر ويوصي	يخضر ويوصي	يخضر ويوصي	يخضر ويوصي	=	=	يعتمد	تشكيل لجنة المراجعة الداخلية واعتماد ضوابطها	١١
=	يخضر ويوصي	يخضر ويوصي	يخضر ويوصي	يخضر ويوصي	يخضر ويوصي	=	=	يعتمد	تحديد مراجع الحسابات الخارجي وتحديد أتعابه	١٢

الشؤون المالية

صاحب الصلاحية									بند الصلاحية	م
المدقق الداخلي	إدارة	إدارة	إدارة العقار	إدارة الشؤون المالية	إدارة الشؤون الإدارية	المدير التنفيذي	رئيس مجلس الإدارة	مجلس الإدارة		
يوصي	يحضر ويوصي	يحضر ويوصي	=	يحضر ويوصي وينفذ	=	يعزز	يعزز	يعتمد	تحديد الأسس والمبادئ المحاسبية واقتراح تعديلات علي السياسات المالية	١
=	يحضر ويوصي	يحضر ويوصي	=	يحضر وينفذ	=	يعتمد			إعداد القوائم المالية والتقارير المالية الربع سنوية غير مدققة	٢
=	يحضر ويوصي	يحضر ويوصي	=	يحضر وينفذ	=	يتابع	يعزز	يعتمد	الحسابات الختامية والميزانية العمومية المدققة	٣
يوصي	يوصي	يوصي	يوصي	يحضر ويوصي وينفذ	=	يعزز	يعزز	يعتمد	الشراء والتعاقد عن طريق المنافسة (الممارسة) للعقد الواحد : ٤-١ أكثر من ٢ مليون ريال	٤
يوصي	يوصي	يوصي	يوصي	يحضر ويوصي وينفذ	=	يعتمد	=	=	٤-٢ أقل من ٢ مليون ريال	
يوصي	يوصي	يوصي	يوصي	يحضر ويوصي وينفذ	=	يعزز	يعزز	يعتمد	الشراء والتعميد المباشر (للعقد الواحد) : ٥-١ أكثر من ١ مليون ريال	٥
يوصي	يوصي	يوصي	يوصي	يحضر ويوصي وينفذ	=	يعتمد	=	=	٥-٣ أقل من ١ مليون ريال	
يوصي	يوصي	يوصي	يوصي	يحضر ويوصي وينفذ	=	يعزز	يعزز	يعتمد	إعدام الديون المشكوك في تحصيلها (في السنة الواحدة) : ٦-١ أكثر من ٥٠٠ ألف ريال	٦

صاحب الصلاحية									بند الصلاحية	م
المدقق الداخلي	إدارة	إدارة	إدارة العقار	إدارة الشؤون المالية	إدارة الشؤون الإدارية	المدير التنفيذي	رئيس مجلس الإدارة	مجلس الإدارة		
يوصي	يوصي	يوصي	يوصي	يحضر ويوصي وينفذ	=	يعتمد	=	=	٣-٦ أقل من ٥٠٠ ألف ريال	
يوصي	يحضر ويوصي	يحضر ويوصي	يحضر ويوصي	يوصي وينفذ	=	يعزز	يعزز	يعتمد	<u>بيع مخلفات (في السنة الواحدة للبيعة الواحدة) :</u> ١-٧ أكثر من ٥٠٠ ألف ريال	٧
يوصي	يحضر ويوصي	يحضر ويوصي	يحضر ويوصي	يوصي وينفذ	=	يعتمد	إحاطة	=	٣-٧ أقل من ٥٠٠ ألف ريال	
يوصي	يحضر ويوصي	يحضر ويوصي	يحضر ويوصي	يحضر ويوصي وينفذ	=	يعتمد	=	=	صرف المصرفات الرأسمالية في حدود الموازنة ^١	٨
=	=	=	=	يحضر ويوصي وينفذ	=	يعتمد	=	=	اعتماد طلب الصرف النقدي الشيكات وأوامر الدفع والحوالات	٩
يوصي	=	=	=	يحضر ويوصي وينفذ	=	يعزز	يعزز	يعتمد	تحديد المصارف والمؤسسات المالية التي تتعامل معها الإدارة وفتح الحسابات الجارية وحسابات الاستثمار	١٠
يحضر	يحضر	يحضر	يحضر	يحضر وينفذ	يحضر	يعتمد	=	=	اعتماد صرف جميع المصاريف الإدارية والعمومية (رواتب وما في حكمها , دعاية , ضيافة .. الخ)	١١

^١ - يمنع تجزئة المصرف لأجل مواكبته لحدود الصلاحية .

الشؤون الادارية

صاحب الصلاحية									بند الصلاحية	م
المدقق الداخلي	إدارة	إدارة	إدارة العقار	إدارة الشؤون المالية	إدارة الشؤون الإدارية	المدير التنفيذي	رئيس مجلس الإدارة	مجلس الإدارة		
=	=	=	=	=	=	=	يوصي ويحضر وينفذ	يعتمد	تعيين وإنهاء عضوية أعضاء مجلس الإدارة	١
=	=	=	=	=	=	=	=	يعتمد	تعيين رئيس مجلس الإدارة	٢
=	=	=	=	=	=	=	=	يعتمد	تعيين نائب رئيس مجلس الإدارة	٣
=	=	=	=	=	=	=	يوصي	يعتمد	تعيين المدير التنفيذي	٤
=	=	=	=	يحضر ويوصي وينفذ	يوصي ويحضر وينفذ	يعتمد	=	=	اعتماد الهيكل التنظيمي للإدارة العليا والادارات التنفيذية	٥
=	=	=	=	=	يوصي ويحضر وينفذ	يعتمد	=	=	اختيار وتعيين مديري الادارات	٦
يوصي	يوصي	يوصي	يوصي	يوصي	يوصي ويحضر وينفذ	يعتمد	=	=	اعتماد وتعيين بقية الموظفين وإنهاء خدماتهم	٧
=	=	=	=	يحضر	يحضر وينفذ	يعزز	يعزز	يعتمد	اعتماد جدول الرواتب والمزايا وتعديلاتها	٨
يوصي	=	=	=	يوصي ويراجع	يحضر وينفذ	يوصي	يعزز	يعتمد	تحديد منح العلاوات السنوية والاستثنائية والتشجيعية : ٩-١ المدير التنفيذي	٩

يوصي	يوصي	يوصي	يوصي	يوصي ويراجع	يوصي ويحضر وينفذ	يعتمد	=	=	٢-٩ باقي الوظائف في الإدارة	
يوصي	=	=	=	يوصي ويراجع	يوصي ويحضر وينفذ	يعتمد	=	=	<u>نقل / ندب الموظفين داخل الإدارة :</u> ١-١٠ مديري الإدارات	١٠
يوصي	يوصي	يوصي	يوصي	يوصي	يوصي ويحضر وينفذ	يعتمد	=	=	٢-١٠ باقي الوظائف في الإدارة	
=	=	=	=	=	يوصي ويحضر وينفذ	يعتمد	=	=	تقارير الصلاحية عن فترة الاختبار	١١
=	=	=	=	=	يحضر	يوصي	يعتمد	=	<u>الإجازات :</u> ١-١٢ المدير التنفيذي	١٢
يوصي	يوصي	يوصي	يوصي	يوصي	يوصي	يعتمد	=	=	٣-١٢ باقي الوظائف في الإدارة	
=	=	=	=	=	يحضر وينفذ	يعتمد	=	=	<u>توقيع الجزاءات :</u> ١-١٣ مديري الإدارات	١٣
يعتمد	يعتمد	يعتمد	يعتمد	يعتمد	يحضر وينفذ ويعتمد	=	=	=	٢-١٣ باقي الوظائف في الإدارة	
=	=	=	=	=	=	يحضر	يوصي	يعتمد	<u>الاستقالة :</u> ١-١٤ المدير التنفيذي	١٤
يوصي	يوصي	يوصي	يوصي	يوصي ويحضر وينفذ	يوصي ويحضر وينفذ	يعتمد	=	=	٣-١٤ باقي الوظائف في الإدارة	
يوصي	يوصي	يوصي	يوصي	يوصي	يوصي ويحضر وينفذ	يعتمد	=	=	<u>تقارير تقييم الأداء</u>	

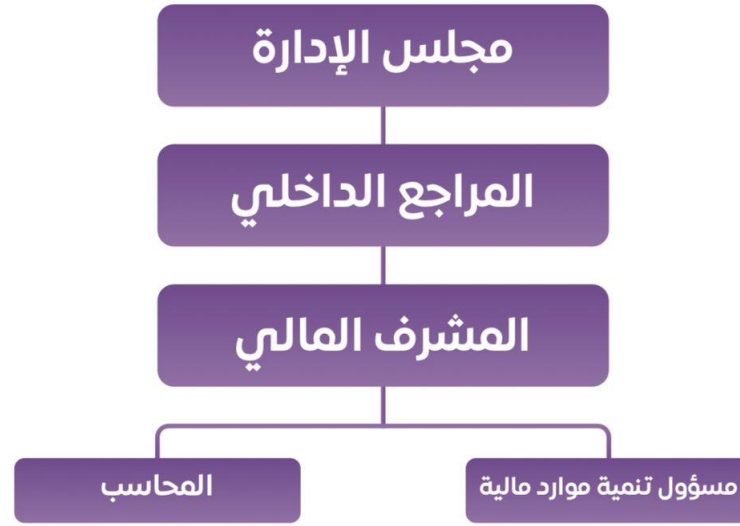
يوصي	يوصي	يوصي	يوصي	يوصي	يوصي	يعتمد	=	=	التكليف بالعمل خارج الدوام الرسمي (لموظفي الإدارة)	١٦
يعتمد	يعتمد	يعتمد	يعتمد	يعتمد	يوصي ويتابع	يعتمد	=	=	التكليف بالمهام الخارجية أثناء الدوام	١٧
يوصي	يوصي	يوصي	يوصي	يوصي	يوصي	يعتمد	=	=	المشاركة في المعارض والمؤتمرات والندوات الداخلية	١٨
						يوصي	=	يعتمد	المشاركة في المعارض والمؤتمرات والندوات الخارجية	١٩
=	=	=	=	=	يخضر وينفذ	يعتمد	=	=	الإعلان عن الوظائف الشاغرة	٢٠
يخضر	يخضر	يخضر	يخضر	يخضر وينفذ	يخضر وينفذ	يعتمد	=	=	التوقيع علي المكاتبات والمراسلات : ١-٢٠ من الإدارة للخارج	٢١
يعتمد	يعتمد	يعتمد	يعتمد	يعتمد	يعتمد	يعتمد	=	=	٣-٢٠ المراسلات الداخلية بين الإدارات	
=	=	=	=	=	يعتمد	=	=	=	كشوف الحضور والانصراف	٢٢
=	=	=	=	يراجع ويصرف	يخضر وينفذ	يعتمد	=	=	كشوف الرواتب والأجور الشهرية	٢٣
=	=	=	=	يراجع ويصرف	يخضر وينفذ	يعتمد	=	=	تسوية استحقاقات العاملين	٢٤
يوصي	يوصي	يوصي	يوصي	يوصي	يعتمد	=	=	=	التصريح بالعرض علي الطبيب	٢٥
يوصي	يوصي	يوصي	يوصي	يوصي	يوصي ويخضر وينفذ	يعتمد	=	=	شهادات الخبرة	٢٦
يوصي	يوصي	يوصي	يوصي	يوصي	يوصي وينفذ	=	=	=	مشترتيات القرطاسية واللوازم المكتبية	٢٧

يعتمد مجلس إدارة الجمعية

م	الاسم	المنصب	التوقيع
١	عيشة محمد الحادثي	رئيس المجلس	
٢	نوال عطية العقيلي	نائب الرئيس	
٣	خديجة عبدالله مكاشر	عضو مجلس إدارة	
٤	جادل محمد الشبيخي	عضو مجلس إدارة	
٥	نبيه سليمان السيد	عضو مجلس إدارة	



الهيكل التنظيمي للوظائف المالية



جمعية تنمية الفتاة بحلي
Tanmyafh1
0553667904